

Tastenbedienung

MODE LOCK

Drücken Sie um die **Spendezeit einzustellen**
1~12 Monate (12 Modi)

Drücken Sie zum Entsperren 2 Sekunden lang (🔒)

POWER

Power Ein/Aus

Halten um das Gerät ein- oder auszuschalten

Vibrationserkennungsmodus

(siehe Installationsanleitung Nr. 7)

Halten Sie die Power-Taste gedrückt und drücken Sie dann die Mode/Look-Taste

TEST

Drücken Sie, um die **Schmierkapazität zu wählen**
(60/125/250ml)

TEST Modus

AN : drücken Sie für 2 Sekunden
AUS : kurzes drücken der Taste
(Stoppt nach Abschluss des laufenden Zyklus)

LCD-Anzeige



Eingestellte Spendezeit



Anzahl der verbleibenden Tage bis die Spendezeit endet



Automatischer Sperrmodus



Schmierbeutelkapazität



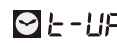
Testmodus (Spülmodus)



Anzahl der Tage nach dem Ende der Spendezeit
🔒, 📅 wird auch angezeigt



Anzahl der Tage an denen nicht geschmiert wurde
🔒 wird ebenfalls angezeigt



Maximale Laufzeit wurde erreicht
📅, 🔒 wird ebenfalls angezeigt



Niedrige Batterieleistung



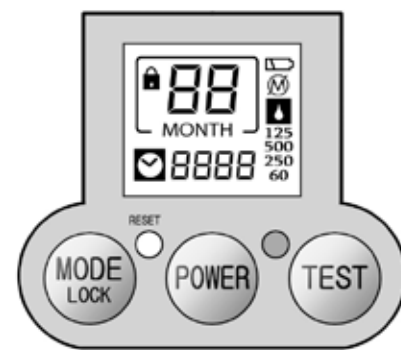
Übermäßiger Gegendruck / Betrieb in Wartestellung



Leere Fettbeutel-Anzeige



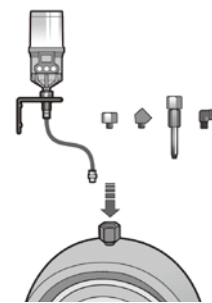
Die Signallampe blinkt in regelmäßigen Abständen wenn die Batterieleistung niedrig ist, übermäßiger Gegendruck besteht oder wenn der Fettbeutel leer ist



RESET

Zurücksetzen auf die Standardeinstellung wenn eine Funktionsstörung vorliegt oder nach Wechsel des Service Packs

Montagemethoden

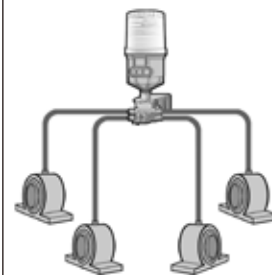


Einzelpunktinstallation

Direktmontage oder Ferninstallation mit Verlängerungsschlauch.

Eine Direktmontage ist immer vorzuziehen. Für Anwendungen, die dies nicht erlauben sind entsprechende Ferninstallations-Montagesets zu verwenden. Halten Sie dabei den Abstand zum Schmierpunkt so kurz wie möglich.

Verwenden Sie für die Ferninstallation, Schläuche mit einem Außendurchmesser von Ø6mm (Innendurchmesser Ø4mm, 1/4"). Die Schläuche müssen mit dem gleichen oder kompatiblen Fett vorgefüllt werden, wie in der Einheit enthalten.



Mehrpunktinstallation

Mehrpunktferninstallation mittels Progressivverteiler.

Stellen Sie sicher, dass der Gesamtdifferenzdruck unter dem Durchschnittsdruckwert von 30Bar (435psi) liegt.

⚠️ Warnung

- ▶ Blockieren Sie keine Anschlüsse des Progressivverteilers und verwenden Sie einen Verteiler entsprechend der benötigten Anzahl der zu schmierenden Punkte. (z.B. HU-3RS für 3 Schmierpunkte, HU-5RS für 5 Schmierpunkte)
- ▶ Für weitere Informationen nutzen Sie bitte die Bedienungsanleitung des Mehrpunktferninstallationskits (Startseite Homepage > Service > Technische Informationen)

Vorsichtsmaßnahmen

Verkabelung : Stellen Sie sicher, dass das Kabel des Vibrationssensors die vibrierende Maschine nicht berührt.

Reguläre Inspektion : Halten Sie die Position des Vibrationssensors senkrecht zum Motor. Wiederholen Sie bei periodischen Wartungsprüfungen den Vibrationserkennungsmodus erneut um sicherzustellen, dass die Vibration korrekt erkannt wird. Stellen Sie die Position der Sensorbox und die Empfindlichkeit nach Bedarf ein.

Austausch des Service Packs nach der empfohlenen Nutzungsdauer : Wenn nach 2 Jahren (bei 250ml : 1 Jahr und 6 Monate) ab dem Installationsdatum auf dem LCD 📅-UP angezeigt wird, ersetzen Sie das Service Pack sofort auch wenn Restfett im Beutel verbleibt (Dosierfehler können nach lang genutzter Zeit auftreten aufgrund von Fettaushärtungen und/oder einem Abfall der Batteriespannung).

Haltbarkeit und Produktgarantie Die Garantiezeit des Produkts beträgt ein Jahr ab Kaufdatum. Die Produktgarantie beschränkt sich auf Mängel am Originalprodukt und dessen Verarbeitung. Folgeschäden aufgrund von Unachtsamkeit oder unsachgemäßer Verwendung des Benutzers sind hiervon ausgeschlossen.

ISO9001/14001

PULSARLUBE

Pulsarlube GmbH

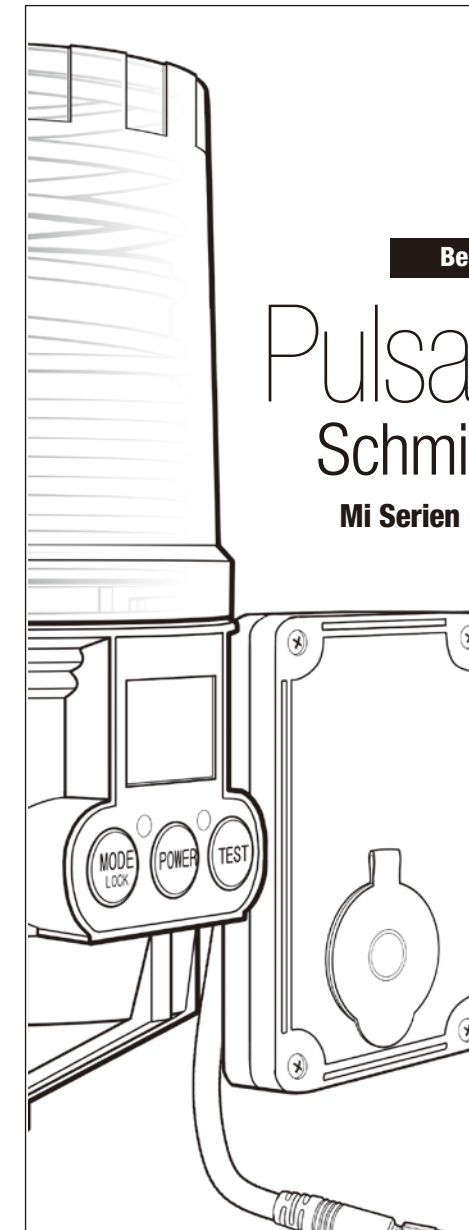
Silostr. 31b, 65929 Frankfurt am Main

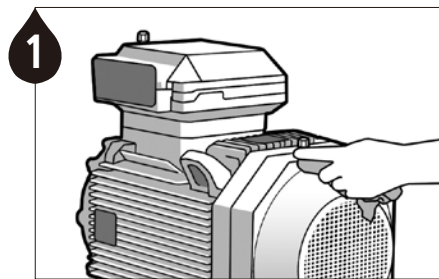
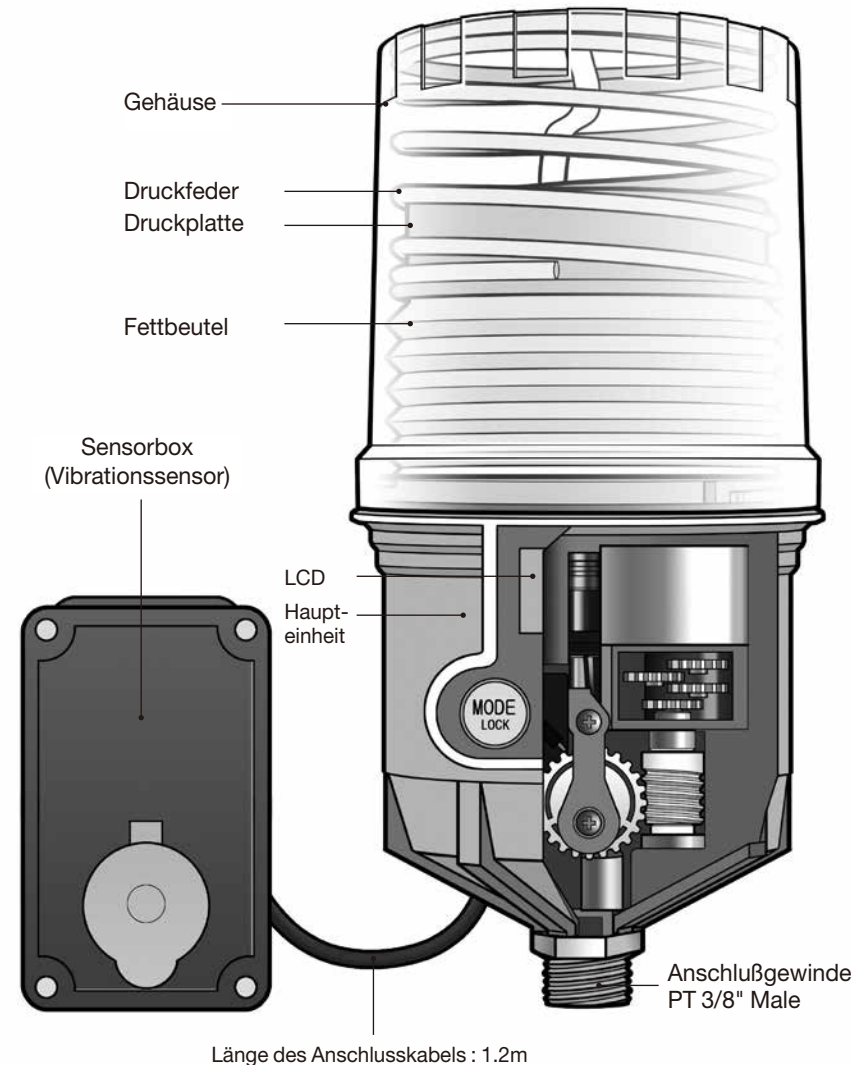
Tel: +49 (0) 69- 3399-7501/02 Fax: +49 (0) 69 - 3399 - 7503
www.pulsarlube.de / info@pulsarlube.de

PULSARLUBE

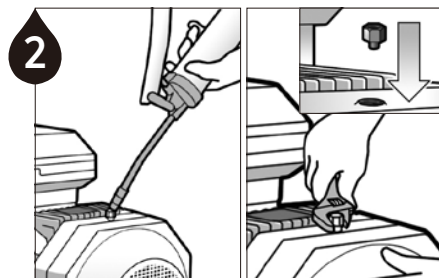
Benutzerhandbuch

Pulsarlube **Mi**
Schmierstoffgeber
Mi Serien (60ml&125ml&250ml)

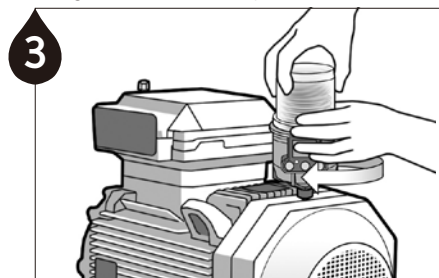




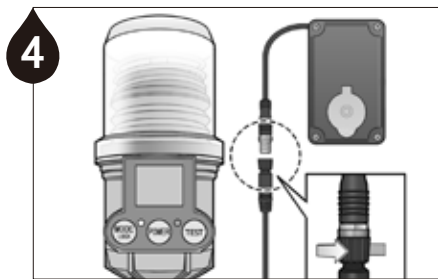
1 Entfernen Sie Verunreinigungen am zu schmierenden Punkt.



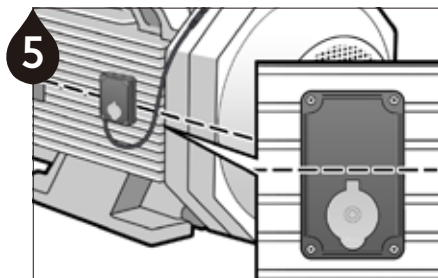
2 Stellen Sie einen guten Durchfluss sicher indem Sie die Schmierstelle mit einer manuellen Fettpresse schmieren. Verwenden Sie hierbei das gleiche oder ein kompatibles Fett.



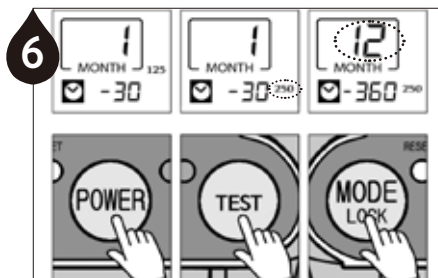
3 Installieren Sie den Schmierstoffgeber auf den zu schmierenden Punkt.



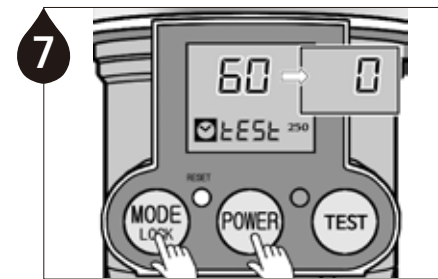
4 Schließen Sie das Anschlußkabel des Schmierstoffgebers an das Kabel der Sensorbox.



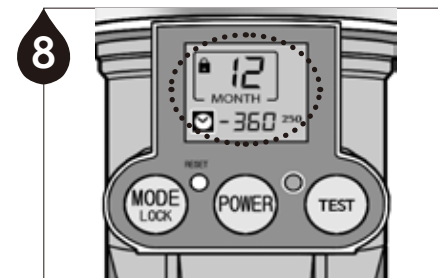
5 Positionieren Sie die Sensorbox vertikal und richten Sie sie an der Welle des Motors aus. Die Kappe muss nach unten gerichtet positioniert werden.



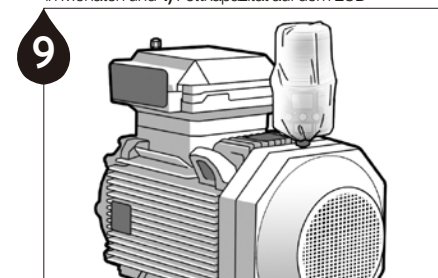
6 Drücken Sie **POWER** zum Einschalten. Drücken Sie **TEST** zur Auswahl der Fettkapazität. Drücken Sie **MODE** um die gewünschte Spendezeit einzustellen.



7 Halten Sie **MODE** gedrückt und drücken Sie **MODE**, um den Vibrationserkennungsmodus zu starten. Beachten und folgen Sie der Anweisung "Einstellung der Empfindlichkeit des Vibrationssensors".



8 Nach dem Einstellen der Empfindlichkeit des Vibrationssensors ist das Gerät fertig für den Betrieb. Folgende Zeichen müssen zu sehen sein : 1) das Schlosssymbol 2) die verbleibenden Tage 3) Spendezeit in Monaten und 4) Fettkapazität auf dem LCD



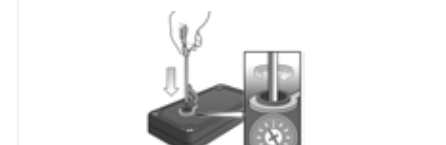
9 Ziehen Sie die Staubschutzhülle über den Schmierstoffgeber für zusätzlichen Schutz.



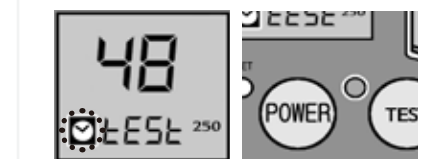
1. Öffnen Sie die gelbe Kappe der Sensorbox.



2. Halten Sie **POWER** gedrückt und drücken Sie **MODE**, um den Vibrationserkennungsmodus zu starten. Dieser dauert 60 Sekunden.



3. Drehen Sie das Rad entgegen dem Uhrzeigersinn um eine geringe Empfindlichkeit (0) einzustellen. Für eine hohe Empfindlichkeit (10) bitte das Rad in Richtung des Uhrzeigersinns drehen (**Werkseinstellung : 10**).



4. Stellen Sie das Rad auf die niedrigste Empfindlichkeit (0) bis das Uhrensymbol angezeigt wird und die rote LED zu sehen ist.

5. Wiederholen Sie die oben genannten Schritte nach Bedarf um sicher zu stellen, dass die Vibration korrekt erkannt wird. Wenn Sie die richtige Empfindlichkeit nicht einstellen konnten so setzen Sie die Sensorbox um und versuchen Sie es erneut.

HINWEIS Der Vibrationserkennungsintervall des Vibrationssensors ist abhängig vom Volumengrößen. **(60ml / 125ml : kontrolliert alle 15 Minuten, 250ml : kontrolliert alle 30 Minuten)**



Wenn das Gerät in Betrieb ist wird das alle Symbole zu sehen.



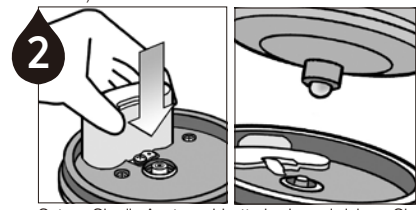
Wenn sich der Spender im Ruhemodus befindet, (Maschine ist auch im Ruhemodus) werden alle Symbole ausgeblendet.



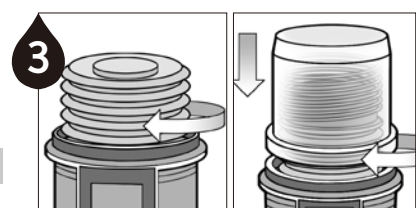
HINWEIS Wenn das Gerät nicht richtig funktioniert, so stellen Sie bitte den Vibrationssensor richtig ein oder suchen Sie eine andere Stelle für die Sensorbox. Wenn das Problem weiterhin auftritt unterrichten Sie Ihren lokalen Händler oder Kundenberater.



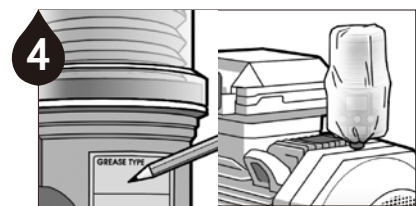
1 Überprüfen Sie die einzelnen Artikel des neuen Service Packs auf Vollständigkeit und Richtigkeit (Austauschbatterie, Fettbeutel, Staubschutzhülle, Etikett).



2 Setzen Sie die Austauschbatterie ein und sichern Sie diese mittels des Clips. Drücken Sie den Fettbeutel leicht, so dass etwas Fett austritt.



3 Schrauben Sie den Fettbeutel vorsichtig hinein ohne zu überdrehen und montieren Sie das Gehäuse bis es klickt.



4 Kleben Sie das beiliegende Etikett auf die Haupteinheit und beschriften Sie dieses mit dem Installationsdatum und dem Fälligkeitsdatum. Stülpen Sie die Staubschutzhülle über die Haupteinheit.